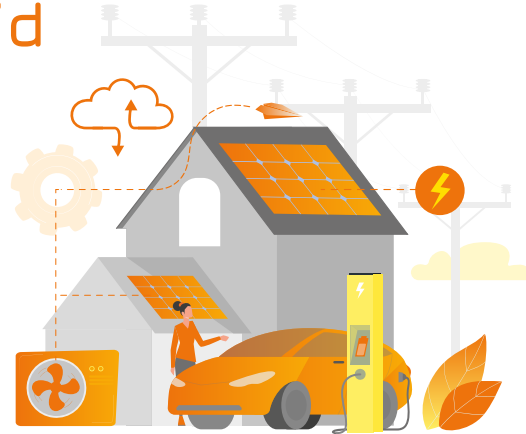


Der nächste Schritt zum SmartGrid

Live-Webinare:
Intelligentes Steuern



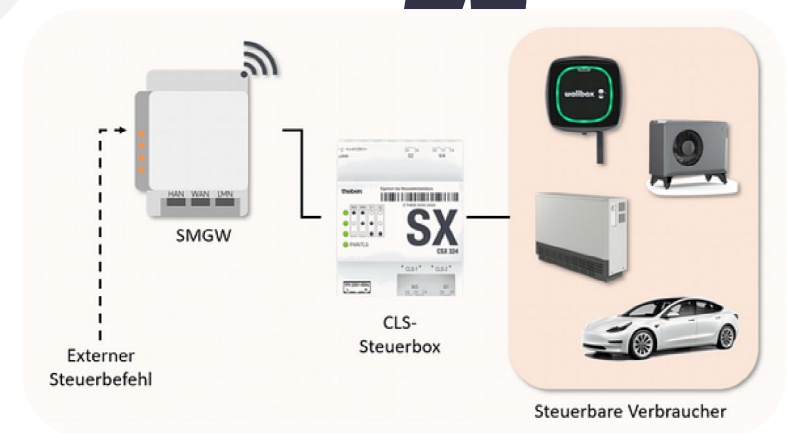
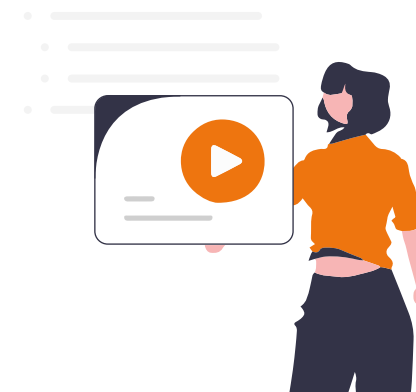
Was sind die Vorteile der Live-Webinare zum Thema „Intelligentes Steuern“?

1. Sie bekommen einen umfangreichen Überblick über diverse Teilbereiche
2. Sie erhalten ein komprimiertes Fachwissen direkt von unseren Berater/-innen
3. Sie sind flexibel in der Auswahl Ihrer eigenen Interessens- und Anwendungsbereiche
4. Sie setzen sich frühzeitig mit einem Zukunftsthema auseinander

IHR PARTNER FÜR
SMART METERING & SMART ENERGY

Auswählbare Module für Live-Webinare:

- Modul 1: Aktuelle Gesetzeslage
- Modul 2: Universalbestellprozess
- Modul 3: Koordinationsfunktion
- Modul 4: Anwendungsfälle (EAF)
- Modul 5: Netzdienstliches vs. kostensparendes Steuern
- Modul 6: Technische Richtlinie (TR)-03109-5
- Modul 7: Technische Anbindung
- Modul 8: Verfügbare Hardware
- Modul 9: Verfügbare Software
- Modul 10: Betrachtung der Wirtschaftlichkeit



Modul 1: Aktuelle Gesetzeslage

- Was sind die relevanten Anpassungen des §14a EnWG?
- Was sind aktuelle rechtliche Rahmenbedingungen?
- Wie ist der Ausblick über zukünftige Entwicklungen?
- Welche Besonderheiten ergeben sich aus der MsbG-Novelle?

Modul 2: Universalbestellprozess

- Was sind die geplanten Änderungen der GPKE und WiM?
- Welche Beispiele gibt es für bestellbare Konfigurationen?
- Was ist eine Netzlokation?

Modul 3: Koordinationsfunktion

- Wer trägt die Verantwortung zur Priorisierung von Steuerbefehlen?
- Wie erfolgt die Übermittlung eines Steuerbefehls?
- Was sind Regeln für die Priorisierung?

Modul 4: Anwendungsfälle Steuern (EAFs)

- Was ist das Stufenmodell?
- Wie sind die EAF definiert?
- Welche EAF sind für das Thema Steuern von Bedeutung?

Modul 5: Netzdienliches Steuern vs. kostensparendes Steuern

- Was ist netzdienliches und kostensparendes Steuern?
- Was können Anwendungsfelder der beiden Optionen sein?
- Was sind die Ziele der einzelnen Marktrollen?
- Welche Konflikte ergeben sich aus den unterschiedlichen Zielsetzungen in der Praxis?

Modul 6: Die Technische Richtlinie TR-03109-5

- Wie ist der aktuelle Stand der TR-03109-5?
- Was sind Inhalte der TR?
- Welche Relevanz hat die TR für zukünftige Entwicklungen?

Modul 7: Technische Anbindung

- Was sind die Hauptkommunikationsszenarien?
- Wie wird ein Kanal bei einer Steuerung aufgebaut?
- Was ist die CLS-Proxy-Funktion?

Modul 8: Welche Hardware ist aktuell verfügbar?

- Welche Hersteller gibt es?
- Welche Unterschiede gibt es bei der Hardware?
- Was sind aktuelle Herausforderungen?

Modul 9: Welche Software ist aktuell verfügbar?

- Welche Software-Hersteller bieten bereits Lösungen an?
- Welche Funktionalitäten liefern die Softwarelösungen?
- Welche Mehrwerte kann eine Softwarelösung bieten?

Modul 10: Wirtschaftlichkeitsbetrachtung

- Wie können Erlöse erzielt werden?
- Welche Erlöse können erzielt werden?
- Welche Kosten müssen in die Wirtschaftlichkeitsbetrachtung einkalkuliert werden?