



**Ihr Partner für Smart Metering und Smart Energy.**

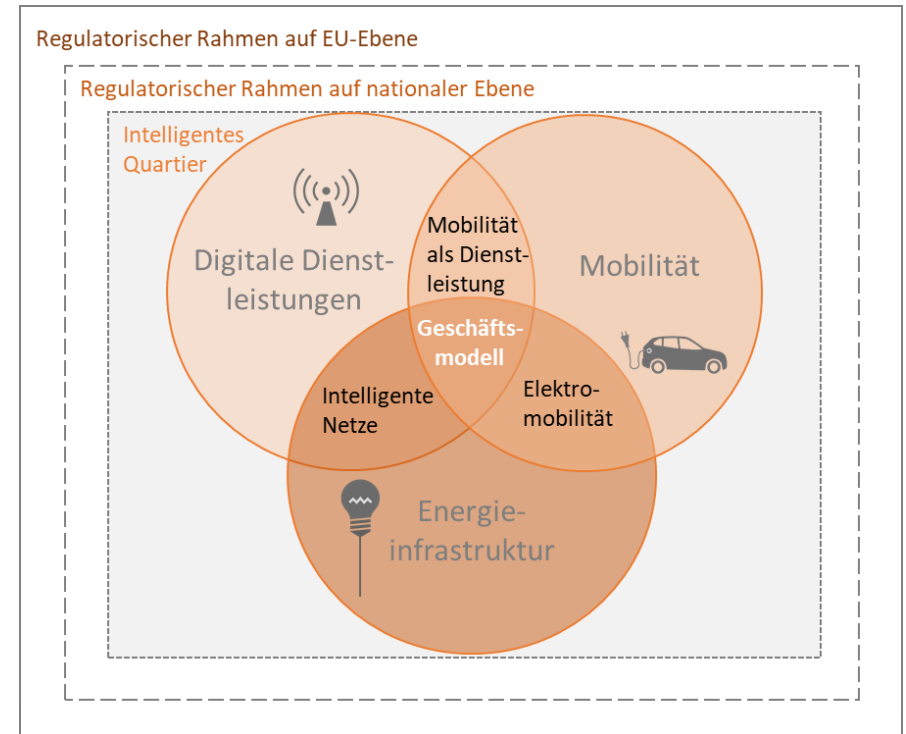
## m2g<sup>E-Immo</sup> – Elektromobilitätskonzepte für die Wohnungswirtschaft

### Hintergrund

Seit 2007 verfolgt die Bundesregierung die Vision, Deutschland zum Leitmarkt für Elektromobilität zu entwickeln. Ein entscheidendes Problem stellt jedoch der Ausbau von Ladeinfrastruktur dar. Ein auf dem Autogipfel im Kanzleramt beschlossener „Masterplan“ für Ladeinfrastruktur soll daher umfassende Maßnahmen beinhalten, um die Kundenakzeptanz von Elektrofahrzeugen zu steigern und somit bis 2030 einen Bestand von sieben bis zehn Millionen Elektroautos in Deutschland zu erreichen.

Grundsätzlich wird zwischen öffentlicher und privater Ladeinfrastruktur unterschieden. Einnahmen aus dem Vertrieb der Hardware, Abrechnung und Service haben beide Arten zu umkämpften Geschäftsmodellen werden lassen. Ob es sich für Wohnungsbaugesellschaften lohnt, in solche Geschäftsmodelle zu investieren, hängt von vielerlei Faktoren ab. Eine Bewertung der Wirtschaftlichkeit bei Bereitstellung von Ladeinfrastruktur und ggf. einhergehenden Dienstleistungen benötigt umfassende marktwirtschaftliche Analysen, individuell abgestimmt auf das betrachtete Unternehmen.

Vor diesem Hintergrund empfiehlt m2g Wohnungsbaugesellschaften sich frühzeitig mit Rechtslage und Technologiemöglichkeiten von Ladeinfrastruktur auseinandersetzen. Insbesondere, da die neue EU-Gebäuderichtlinie, welche die kommenden Jahre in nationales Recht umgewandelt wird, den verpflichtenden Einbau von Ladepunkten in Wohnbauten beinhaltet.



### m2g-consult GmbH – Wer wir sind

Wir – die m2g-Consult GmbH - sind ein innovatives Beratungsunternehmen mit den thematischen Schwerpunkten Smart Metering, Smart Energy und Digitalisierung der Energiewirtschaft. Als dynamisches Unternehmen mit hoch spezialisierten Beratern sind wir ausgestattet mit sich ergänzender Expertise aus der Energie- und Wohnungswirtschaft, Strategieberatung und Innovationsgestaltung.

Unser Anspruch ist eine qualifizierte, kompetente, praxisnahe und umfassende Beratungsdienstleistung rund um unsere Kernthemen zu attraktiven Konditionen.

### Unser Angebot an Sie

m2g<sup>E-Immo</sup> ist ein Komplettpaket, welches die Potentiale von Elektromobilität für die Wohnungswirtschaft, unter Betrachtung der regulatorischen Rahmenbedingungen, aufzeigt und anschließend, auf Ihr Unternehmen abgestimmt, unter wirtschaftlichen Gesichtspunkten analysiert. Wesentliche Parameter werden, in gemeinsamer Absprache, ausgewählt. Im Ergebnis erhalten Sie mögliche Handlungsoptionen für die kommenden Jahre inklusive Gegenüberstellung der notwendigen Aufwendungen und potentiellen Einnahmen.